

PPS One

La soluzione ideale per

SAP Business One

**THE IDEAL SOLUTION FOR SMALL AND MEDIUM SIZED
MANUFACTURERS**

SAP announced that CP CIM-POOL AG is the winner of the 2011 "Global SSP SAP Business One Award for Quality Excellence".



Meno complessità più flessibilità, trasparenza ed efficienza

Vantaggi competitivi attraverso processi di produzione flessibile

Le imprese industriali oggi devono sopravvivere in un mercato che sia conforme ai requisiti sempre crescenti e in continuo cambiamento, sia a livello nazionale che internazionale.

Questo fa della flessibilità la chiave non solo come slogan ma come realtà necessaria. Questo è particolarmente vero per piccole e medie aziende. In questo genere di mercato la capacità di adattarsi velocemente ai nuovi procedimenti di produzione si trasforma in vantaggio competitivo. Frequentemente gli ordini che sono prodotti devono essere adattati alle differenti circostanze aggiungendo gli articoli di BOM o passi di produzione

Trasparenza per una migliore decisione

Le aziende che desiderano che il loro successo sia redditizio, necessitano di una soluzione integrata e flessibile, che garantisca accesso a tutte le informazioni operative, così come alle statistiche chiave delle prestazioni. Deve fornire una totale trasparenza dei costi, in qualunque momento ed in qualsiasi fase di produzione e permettere di confrontare le differenti versioni dei processi di produzione come pure i profitti risultanti anche dalla prima della fase di offerta.

Risposte veloci per una migliore efficienza

Per le piccole e medie aziende, le domande riguardanti capienza, quota di lavoro, e disponibilità dei materiali nascono frequentemente.

Possiamo produrre un prodotto per un cliente entro la data che richiedono?

Disponiamo dei mezzi necessari (materiali, capienza macchina e forza lavoro) disponibili?, fin dove siamo prenotati?, quale lavoro è bloccato o dobbiamo completare questa settimana?.

Le risposte a queste e altre domande devono essere prontamente a disposizione per accertarsi che le operazioni in azienda seguano correttamente.

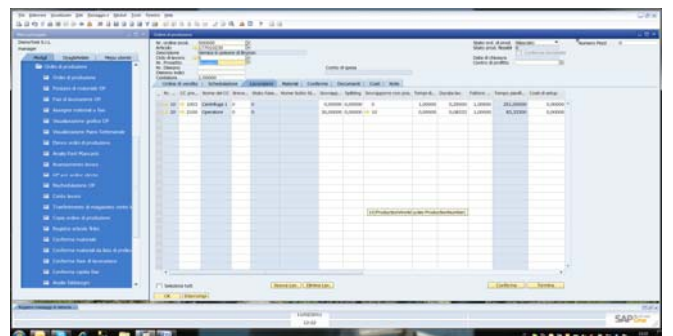
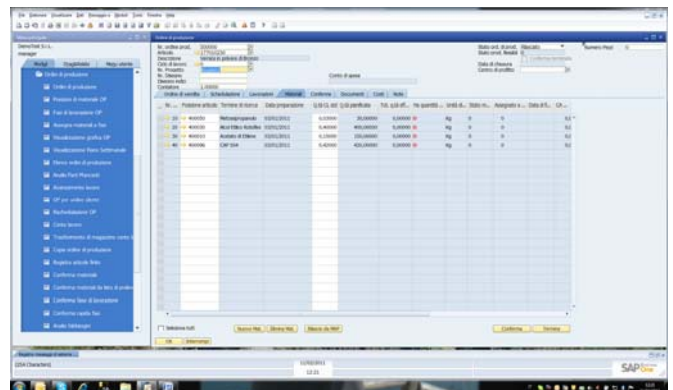
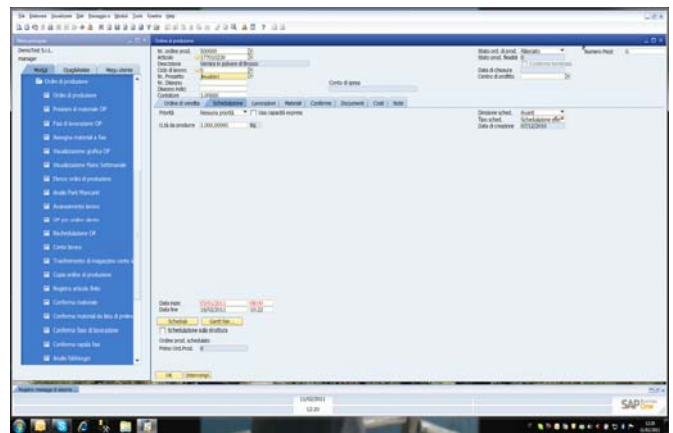
PPSOne la soluzione flessibile per trasparenza ed efficienza

PPSOne fornisce supporto attivo affinché si possa adattare ai nuovi processi di produzione.

I tool giusti vi danno la flessibilità di cui avete bisogno.

Attraverso la valutazione degli ordini di produzione e progetti basate sui costi PPSOne inoltre fornisce l'accesso immediato ai dati chiave per un soluzione tattica e strategica.

Le risposte rapide ad altre domande critiche inoltre aumentano l'efficienza.



Creare le condizioni ideali per le imprese di produzione di piccole e medie dimensioni

La nostra 20ennale ricerca su piccole e medie aziende e con più di 5000 clienti nel mondo fanno di Cim-Pool uno dei maggiori fornitori di sistemi gestionali.

I nostri metodi di implementazione sono basati su decenni di esperienza e perizia lavorando a stretto contatto con i clienti.

Fare del tuo business un successo

I numeri:

- Riduzione del 40% dei costi
- Incremento del supply oltre il 95%
- Riduzione dell'80% dell'inventario
- Incremento del 50% della produttività
- Riduzione del 50% dei tempi

Il lato innovativo

Usando la tecnologia di SAP Business One PPSOne si integra per fornire un prodotto per la soluzione della produzione per le piccole e medie imprese manifatturiere.

PPSOne sviluppa esattamente quello che le aziende prevedono, una completa, pratica e preconfigurata produzione funzionalmente basata su un sistema aperto, flessibile, redditizio al minor costo operativo e amministrativo.

Il migliore al mondo

PPSOne ha una struttura modulare grazie alla sua scalabilità può essere facilmente adattato alle specifiche esigenze della tua azienda.

PPSOne cresce insieme ai tuoi affari.

Puoi semplicemente scegliere diversi livelli implementazione usando solo quello di cui hai bisogno al momento.

SAP Business One in combinazione con PPSOne è una soluzione compatta e redditizia per le piccole e medie imprese manifatturiere da 2 a 250 dipendenti.

Flessibilità in produzione

PPSOne supporta diversi metodi di produzione:

- Single-unit and small-batch manufacturing
- Make-to-order manufacturing
- Mixed-mode manufacturing
- Assembly operation
- Job-shop production
- Variant part manufacturing
- Batch manufacturing

Un sistema integrato

PPSOne in combinazione con SAP Business One ha i seguenti moduli per una azienda manifatturiera:

- Purchasing
- Material requirements planning (MRP)
- Capacity planning
- Engineering /Design
- Job preparation
- Production
- Assembly
- Costing
- Sales
- Customer service
- Customer relationship management (CRM)
- Human resources management
- Finance
- banking

Stato Conto	Descrizione Conto	Q1/08	Q2/08	Q3/08	Q4/08	Incremento cost unit	Prezzo di vendita 2008	Risparmio % per report	Risparmio 2% per report
Calcolato	Conto 1	20.000,00	20.000,00	20.000,00	20.000,00	0,0000	0,0000	0,0000	0,0000
Calcolato	Conto 2	20.000,00	20.000,00	20.000,00	20.000,00	0,0000	0,0000	0,0000	0,0000
Calcolato	Conto 3	20.000,00	20.000,00	20.000,00	20.000,00	0,0000	0,0000	0,0000	0,0000
Calcolato	Conto 4	20.000,00	20.000,00	20.000,00	20.000,00	0,0000	0,0000	0,0000	0,0000

Punti di interesse di PPSOne

Installazione veloce e redditizia

L'installazione e l'implementazione incluso il trasferimento dei dati sono fatti rapidamente e su preventivo.

A differenza di altre soluzioni il sistema può essere facilmente adattato ai bisogni della tua azienda

Facile da usare e ben organizzato

Malgrado la complessità delle funzioni, PPSOne è intuitivo e facile da usare. Le GUI di Windows e l'eccellente struttura fanno sì che l'applicazione sia facile da capire per qualsiasi utente, limitando al minimo i costi di addestramento e accertando la disponibilità di un sistema veloce.

Vendite efficaci per una maggiore soddisfazione del cliente

La funzionalità di SAP Business One permettono a PPSOne di fornire un supporto completo alle vendite con l'amministrazione integrata del prospetto e una pipeline delle vendite che da una visione immediata attraverso i grafici sia statici che dinamici (analisi delle opportunità). Ciò permette di riconoscere le tendenze, i modelli e i comportamenti delle vendite nella pipeline delle forze di vendita, così da permettere facilmente e rapidamente di controllare e più efficacemente i vostri sforzi di vendita e fornire così ai vostri clienti un servizio mirato, veloce quindi migliore.

Software per un sano sviluppo

PPSOne si sviluppa con il vostro commercio, il sistema è scalabile, espandibile e disponibile in una vasta gamma di lingue.

In più, fornisce interfacce standard con fonti dati sia interne che esterne e con altre applicazioni di valutazione, può essere integrato con soluzioni SAP più grandi.

Facile da calcolare costi e ricavi

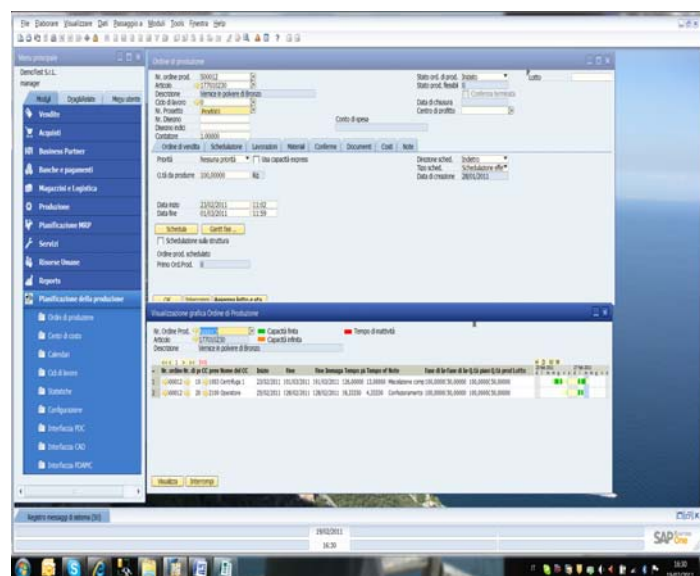
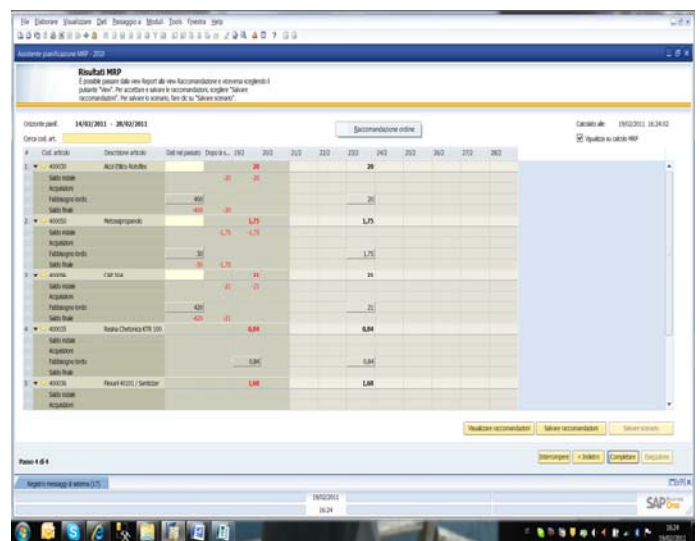
Oltre che un rapporto impressionante prezzo prestazioni del prodotto in se, PPSOne minimizza i costi con tempi brevi di implementazione, il profitto e la competitività manterranno i costi nel budget e vi aiuterà a realizzare un ROI veloce.

Investimento sicuro

Scegliendo la soluzione PPSOne costruita su SAP Business One significa avere la massima protezione dell'investimento. Questa è una sicura base su cui costruire il proprio business oggi, come negli anni a venire.

Un sistema integrato

PPSOne si sta affermando con successo in molte piccole e medie aziende manifatturiere con un'ampia varietà di produzioni in tutto il mondo. Ci sono note positive di clienti sparsi per il mondo.



Apprezzare i vantaggi tecnologici

Integrazione faccia a faccia

PPSOne è una delle poche soluzioni al mondo che è stata certificata da SAP per la sua completa integrazione con SAP Business One utilizzando l'User Interface (UI) e la Data Interface (DI) e il Software Development Kit (SDK). I processi sono integrati e nessun dato (es.. Articoli, magazzino, MRP, o indirizzi) è ridondante.

Interfaccia standard per l'acquisizione dati da CAD

PPSOne fornisce interfacce standard con la progettazione assistita (CAD) applicazioni e acquisizioni dati produttivi da (PDA)

Alte prestazioni con Query Wizard

In aggiunta ai report standard di PPSOne che sono creati e preparati utilizzando Crystal Report, la intuitiva Query Wizard fornita da SAP Business One permette agli utenti di assemblare informazioni da varie fonti e creare report personalizzati, in aggiunta ad altri benefici la Wizard permette di avere visualizzazioni di prestazioni chiare per l'azienda sulle vostre punte delle dita.

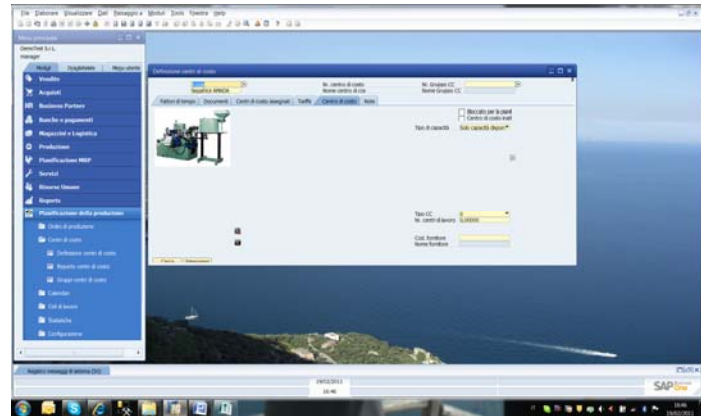
Campi personalizzati

Con larga varietà di dati, tipo testi, indirizzi, numeri di telefono, indirizzi web, immagini e molto altro, possono essere inseriti in campi definiti dagli utenti, questi campi vengono aggiornati automaticamente ogni qualvolta vengono effettuati degli aggiornamenti.

PPSOne Gestione dei Dati

Poiché le informazioni importanti che soddisfino le esigenze delle piccole e medie aziende sono indispensabili per il successo, l'uso ottimizzato di PPSOne con tutti i dati necessari sono strutturati in modo logico, ciò permette che i dati siano inseriti e mantenuti in modo efficiente.

Centri di Lavoro



Il sistema è capace di definire chiaramente i centri di lavoro, generalmente si differenziano in 4 tipi diversi:

- Interno (macchinari, impiegati ecc..)
- Esterno, per fornitori che provvedono a operazioni speciali.
- Gruppo macchine che determinano il più breve termine d'esecuzione di un'operazione attraverso diversi centri di lavoro.
- Centri di lavoro pianificati per operazioni di multi macchina.
- Per ogni centro di lavoro, il numero dei centri di lavoro, il corrispondente indirizzo del fornitore (opzionale) e un'immagine sono registrati.

Fattori di tempo:

Tutti i dati di base per la determinazione delle capacità disponibili, sono registrati per ogni centro di lavoro.

Costi:

Il costo completo e marginale sono utilizzati come base per la valutazione dei costi, possono essere forniti per ogni centro di lavoro.

Calendario per centro di lavoro:

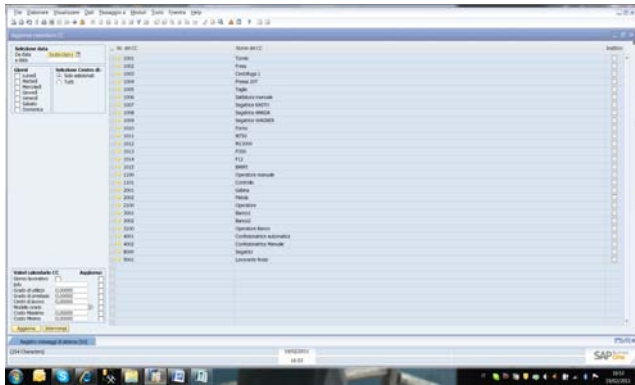
Un calendario operativo può essere assegnato al centro di lavoro selezionato.

Campi definiti all'utente:

Si possono creare campi definiti dall'utente per visualizzare le informazioni di un centro di lavoro per un cliente specifico.

Calendario per centro di lavoro:

Uno specifico calendario operativo è assegnato a ogni centro di lavoro. Specifici differenziatori come il livello d'uso, revisioni ecc.. per ogni centro di lavoro possono essere definiti giornalmente. L'apertura e/o l'assegnazione di calendari multipli annuali permette di schedulare gli ordini di produzione lungo il corso di diversi anni.



Modelli di Lavoro Schedulato:

Diversi lavori schedulati possono essere precisamente definiti usando la capacità di lavoro disponibile, prendendo nell'account l'inizio e la fine del giorno lavorativo così come le pause. Questo non solo mostra la data prevista per la fine lavoro quando si schedula un ordine di produzione, ma anche il tempo esatto del confezionamento e di spedizione.

Schedulazione Settimanale

Tutte le operazioni di lavoro non ancora completate dal centro di lavoro selezionato, possono essere viste per ogni frazione di tempo selezionato. Il corrispondente link (freccia arancio) fornisce l'accesso diretto agli ordini di produzione e/o alle operazioni.

Calendario Centri di Lavoro: Informazioni Giornaliere

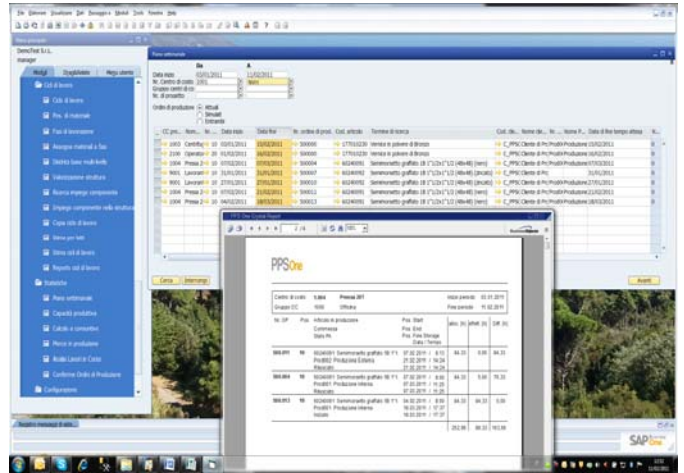
Il calendario del centro di lavoro mostra tutti i fattori che influenzano la capacità di lavoro per il giorno selezionato e il centro di lavoro, così come la quota di lavoro (workload) oraria simulata innescata dagli ordini manifatturieri

Calendario Centri di Lavoro : Aggiornamento

Gli aggiornamenti permettono di adattare le informazioni sulla capacità disponibile alla situazione corrente in maniera facile ed efficiente.

Pianificazione Orizzontale

Si può preparare un numero illimitato di calendari annuali, permettendo ordini complessi e progetti che spesso si estendono lungo il corso di diversi anni per essere schedulati.



Campi definiti da utente

Si possono creare campi definiti dall'utente e mostrare informazioni riguardo a uno specifico cliente.

Memos/Documenti

Memos permettono all'utente di aggiungere ulteriori informazioni, note, chiarimenti ecc. riguardanti il piano di lavoro creato. In aggiunta, tutti i documenti rilevanti (istruzioni di ispezione) possono essere assegnati all'articolo da produrre.

PPSOne BOM Management

Gli articoli da produrre sono assegnati a un piano operativo che definisce i materiali (BOM) (bill of materials) e i processi di lavoro richiesti per la produzione. Questo piano è la chiave del successo in quanto forma le basi per la valutazione dei costi, i processi produttivi e logistici e quello dove la forza di PPSOne può aiutarti e realizzare il successo.

Programma di Pianificazione

Ogni numero assegnato di un differente e/o alternativo Piano di lavoro (versioni) può essere inserito. Questo permette la massima flessibilità nel progettare il BOM e nella selezione dei processi di produzione.

Il link (freccia arancio) fornisce accesso diretto agli articoli.

Informazioni Aggiuntive

L'intestazione del piano operativo può elencare informazioni aggiuntive secondo i requisiti a mano:

- Numero di Disegno
- Numero del Compartimento (es. per funzionamenti dello stampaggio plastica e iniezioni)
- ID Cliente e numero (es. per ordine di produzione)
- Originato da/Data di creazione
- Costi di produzione Calcolati

I costi di produzione calcolati per unità stabiliti durante i pre-costi, possono essere trasferiti direttamente a SAP Business One secondo necessità.

Il link fornisce accesso diretto all'anagrafica cliente per il cliente selezionato.

Condizione di Funzionamento

Quest'area permette all'utente di determinare se un piano di operazioni neutrale per la produzione è rilasciato o bloccato.

Articoli essenziali

Puoi usare differenti metodi per cercare articoli elencati come materiali/BOM e incorporarli nel piano di lavoro.

Il link fornisce accesso diretto all'anagrafica articoli e al corrispondente articolo.

Informazioni riguardanti importi, basi di ripartizione, memo, documenti e altri dati possono essere aggiunti al material/BOM articoli.

Per gli scopi di pre-costi, un prezzo per unità può essere assegnato specificamente agli articoli essenziali.

Assegnazione materiali/BOM

Uno o più materiali/BOM articoli possono essere assegnati a un'operazione. Questo ottimizza la richiesta di approvvigionamento.(planning).

Articoli di funzionamento

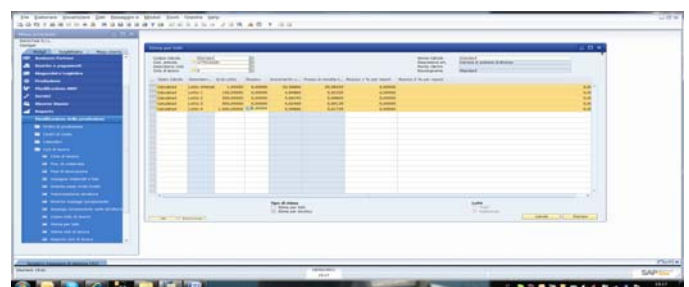
Dipendendo dai requisiti, si possono assegnare differenti informazioni alle operazioni per definire un'attività o un processo di lavoro:

Osservazioni che descrivono le attività

- Tool/Applicazioni
- Splitting
- Sovrapposizione
- Non-recurring price/price per unit (for extended workbench)
- TR tempo di setup
- TE per tempo di lavoro
- Base di ripartizione
- Documenti

Costo Preliminare del lotto

Il percorso di un prodotto può essere calcolato su 5 misure di lotti contemporaneamente e stampato assieme a informazioni rilevanti (es. costo dei materiali, costi di assemblaggio interni o esterni, costi di produzione, costi di merce venduta, prezzo di vendita)



Copia Programmi di Funzionamento

Questa funzione permette di settare pianificazioni aggiuntive operative facilmente, efficientemente e direttamente. E' possibile copiare, per esempio, solo il BOM da un piano operativo e solo i processi di lavoro da un altro, in un nuovo prodotto.

Uso di componenti strutturali

Lo storico dell'utilizzazione della struttura componenti permette all'utente di visualizzare quali assemblaggi contengono l'articolo, cosa sono i complessivi al livello più alto, tutte le vie di uscita del prodotto finale/finito.

Pre-costo strutturale

I costi del prodotto possono essere effettuati attraverso i livelli del BOM (costed multilevel BOM) e pubblicati in un modo da separare tutti i materiali e i costi di manifattura.

Corrispondentemente, per calcolare i costi di materiale di un sistema complesso, solo il prezzo degli articoli comprati (articoli standard e materiale grezzo) deve essere disponibile; per calcolare i costi di manifattura, bisogna conoscere solo il set-up (TR) and run times (TE) del tempo necessario dei processi di lavoro.

Ricalcolo del programma di funzionamento

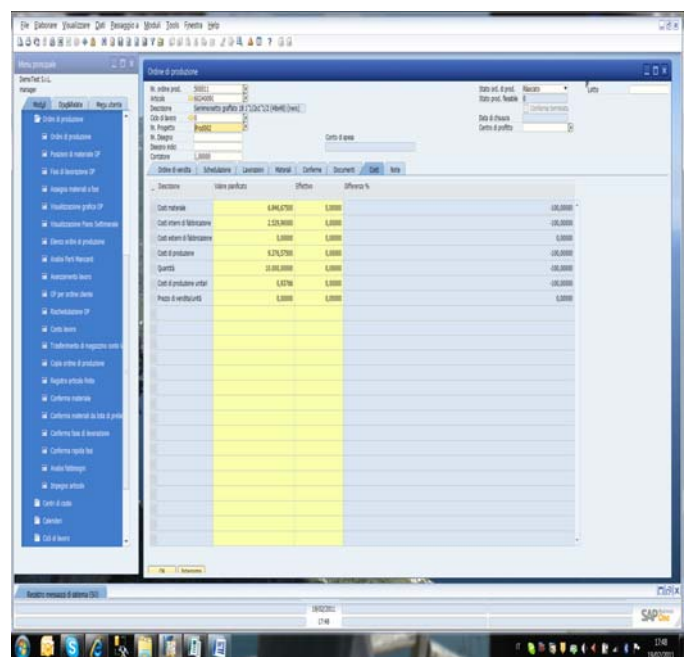
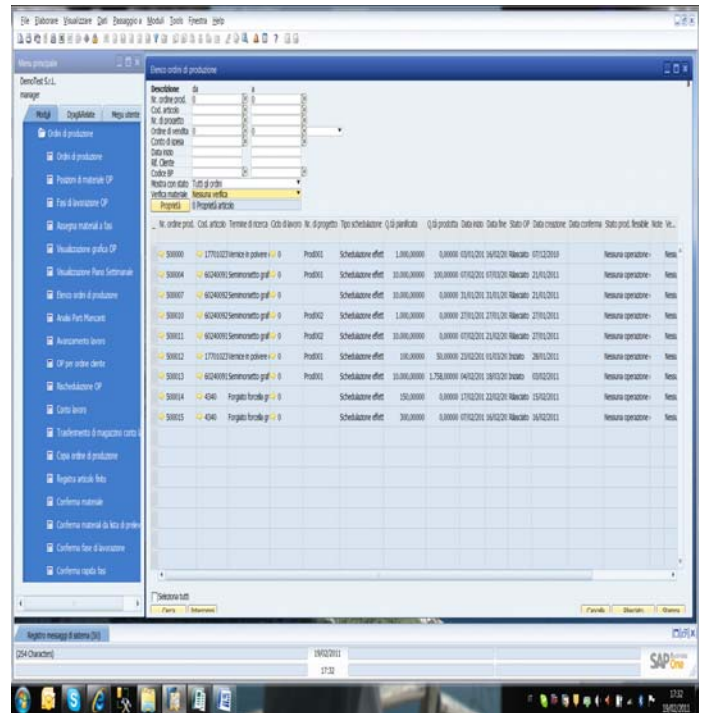
Seguendo gli aumenti del prezzo materiale o dei cambiamenti dei tassi di costo del centro di lavoro, è possibile ricalcolare tutte le operazioni pianificate e inserire il costo calcolato di produzione come parte dell'anagrafica.

Costi multilivello BOM

La visione strutturale immediatamente mostra la composizione di un prodotto attraverso tutti i livelli.

Pianificazione

Il componente di uso delle parti mostra tutti i BOM nei quali l'articolo selezionato è elencato. La caratteristica di scambio componente permette di cambiare un articolo con un altro. Opzionalmente, questo può essere fatto su tutti i livelli.



Production Order Management

L'estrema facilità d'uso per l'utente e l'accesso diretto comprensibile a tutte le informazioni necessarie ai dati, accertano un'efficienza nelle operazioni di tutti i giorni.

Ordini di Produzione

Puoi cercare e visualizzare tutti gli ordini di produzione in accordo con diversi criteri. Questo permette all'utente di selezionare direttamente,rischedulare ed editare un continuo ordine di produzione o interrogare i relativi particolari.

Inserire e copiare Ordini di Produzione

Gli ordini di produzione esistenti possono essere selezionati o copiati per inserire un nuovo ordine. Dove necessario, i valori attuali di un ordine esistente possono essere usati come obiettivi di un ordine di produzione da creare.

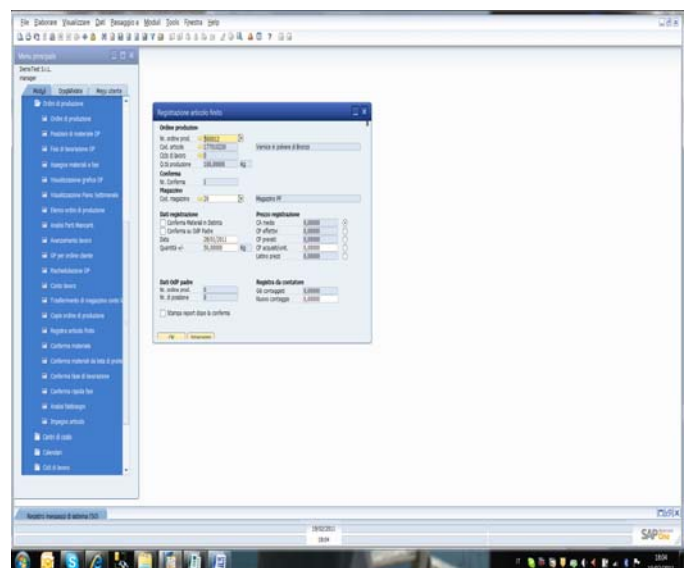
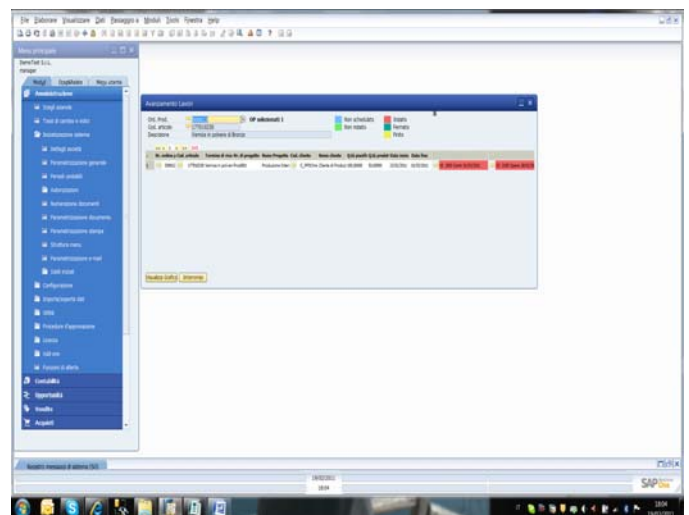
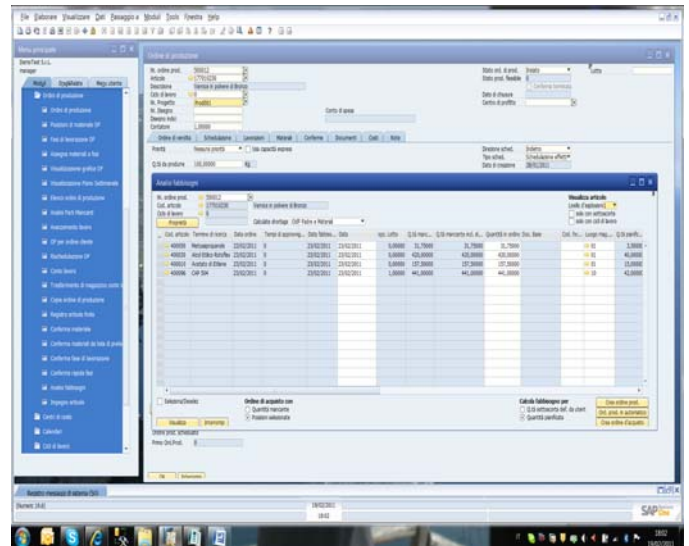
Schedulazione

Le seguenti opzioni e altre sono disponibili per schedulare o inserire un ordine di produzione.

- Assegnare un ordine di produzione a un progetto
- Assegnare a un cliente (accedendo direttamente al modulo gestione indirizzi) con date richieste dal cliente e prezzi di vendita
- Quantità da produrre
- Data e ora di partenza,data e ora di fine
- Priorità
- Schedulazione in avanti/retroattiva
- Ordine di produzione simulato o attuale
- Facile conversione da ordine simulato a attuale

Visualizzazione scarsità di materiale

L'elenco dettagliato della disponibilità per tutti i BOM e gli articoli essenziali sotto il punto scorta più fondamentale (costed multilevel BOM) possono essere pubblicati. Opzioni di limitazioni supplementari permettono di visualizzare le figure richieste precisamente.



MRP/BOM

Dove necessario, le parti mancanti, l'importo dell'obiettivo e le date richieste etc. possono essere modificate per qualsiasi articolo materiale/BOM.

MRP

Il magazzino e l' MRP (material resource planning) sono immediatamente disponibili attraverso l'accesso diretto dall'articolo selezionato per il prodotto. L'anagrafica di SAP Business One permette all'utente di scegliere la descrizione MRP per l'articolo selezionato.

Tutte le figure di programmazione sono elencate concisamente e in base alla data.

Gli utenti possono accedere direttamente al corrispondente cliente ordine oppure all'ordine di produzione da ogni linea MRP, con un click sul link.

Ordine d'acquisto da scarsità di materiale

Gli ordini d'acquisto per le parti campione o i materiali grezzi, possono essere creati direttamente nel sistema.

La connessione tra ordine di manifattura e l'articolo essenziale con l'ordine d'acquisto creato, verrà mostrato direttamente nell'esposizione della scorta. Il link garantisce l'accesso diretto all'ordine.

Material order created from material shortage

Processi di lavoro per produzione esterna

Gli ordini per il processo di lavoro effettuato presso il fornitore possono essere creati direttamente nel sistema. Il link fornisce accesso diretto all'ordine corrispondente dall'ordine di produzione.

Informazioni di costi

Un'analisi dei costi continui o di rolling del prodotto può essere vista in qualunque momento dall'ordine di produzione.

Supporto grafico

Se le date o l'importo di produzione sono cambiate mentre viene pianificato/schedulato un ordine di produzione, gli effetti sul processo si possono vedere in comparazione con lo stato originale/corrente.

Sequenza di pianificazione

Molteplici ordini di produzione possono essere rischedulati contemporaneamente.

In continuo, gli ordini di produzione già partiti, le date e le quantità possono essere cambiate in ogni momento.

L'ordine con il quale l'ordine di produzione deve essere processato può essere determinato liberamente, a meno che la spedizione sia completata con la funzione "Dispatch all", tutti gli ordini di produzione rischedulati, possono ritornare al loro stato originale in qualsiasi momento

Il processo di pianificazione è supportato da differenti visualizzazioni grafiche:

- Visualizzazione di un ordine di produzione con le varianti previste per i cambiamenti previsti
- Visualizzazione della situazione di schedulazione degli ordini selezionati e delle varianti di produzione basati sui cambiamenti effettuati

Conferma di materiale/BOM articoli, Processi di lavoro

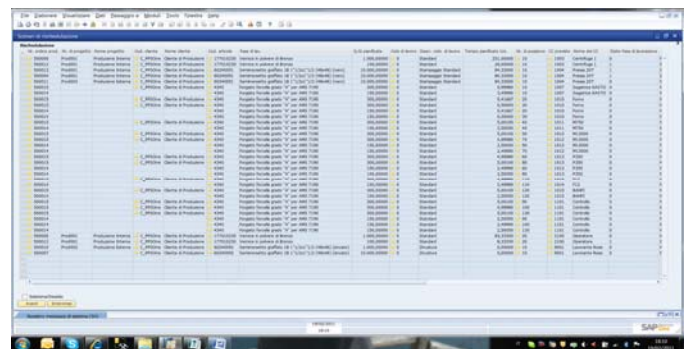
L'acquisizione di materiali sia pianificate che non può essere inserita nell'ordine di produzione senza cambiare applicazione.

Le ore lavorative possono essere confermate manualmente o via interfacce con una larga serie di sistemi di acquisizione dati (PDA).

Conferma ordini di produzione

Tutti i prodotti finiti vendibili possono essere prenotati direttamente nel magazzino attraverso una completa o parziale spedizione.

In aggiunta, diversi criteri di selezione sono disponibili per invii specifici.



Conferme

Tutte le consegne materiali per BOM articoli base e tutte le conferme (detailed times) per processi di lavoro, sono immagazzinate in dettaglio con il proprio ordine di produzione e sono sempre accessibili.

Liste di Prelievo

Le liste di prelievo possono essere liberamente configurate utilizzando Report Generator supportato con PPSOne e personalizzati con le specifiche aziendali

PPSOne Analyses

Ogni azienda manifatturiera è differente, e i loro requisiti di analisi e report sono come unici. Le opzioni corrispondenti di selezione e le analisi definibili liberamente (Report Generator) permettono di estrarre report personalizzati da un'opprimente quantità di dati disponibili. L'accesso con un-clik alle figure chiave agli indici di prestazioni e disponibile in qualunque momento.

Schedulazione settimanale dei centri di lavoro

La schedulazione settimanale o il controllo di stazione mostrano le operazioni partite o non ancora completate per uno o più centri di lavoro in un periodo specifico di tempo in accordo con i criteri di selezione.

Gli utenti possono anche determinare se visualizzare solo gli attuali ordini di produzione e/o quelli simulati.

Workload overview

Il workload dei centri di lavoro è visualizzato in un grafico chiaro e facile da capire.

Può anche generato in valori assoluti, in una tabella compressa, mostrando fino a 4 periodi di tempo scelti dall'utente.

Company-specific evaluations

Il generatore di Report permette che i risultati di valutazione siano usati o proceduti senza quasi limitazione e in linea con le richieste specifiche del cliente.

Backlogged production items

Tutte le operazioni Backlogged possono essere visualizzate in accordo con diversi criteri di selezione.

La durata del backlog di procesi/operazioni e in giorni.

Analisi di costo prodotto

L'estesa selezione di opzioni aiuta gli utenti fa fronte alle richieste più diverse e se necessario, a estremi requisiti per una stretta valutazione di costi.

Alcuni esempi:

- Data di inizio ordini di produzione
- Data di completamento degli ordini di produzione
- Data segnalata di completamento
- Ordini di produzione
- Percorso
- Progetto
- Articolo/Prodotto
- Cliente
- Ordine i vendita
- Tutti gli ordini di produzione o solo quelli completati

The "work in progress (WIP)"

All'interno delle opzioni selezionate come:

- Progetto
- Ordine di produzione
- Articolo/linea di prodotto

Tutte le valutazioni identificate come lavoro in movimento sono elencate esclusivamente secondo i costi di produzione e del materiale.

Le consegne parziali di ordini di produzione sono considerate durante la valutazione ed esplicitamente sono visualizzate come tali.

L'etichetta "work in progress (WIP)" è disponibile in qualunque momento e su tutta la data liberamente scelta per i punti specifici a tempo.

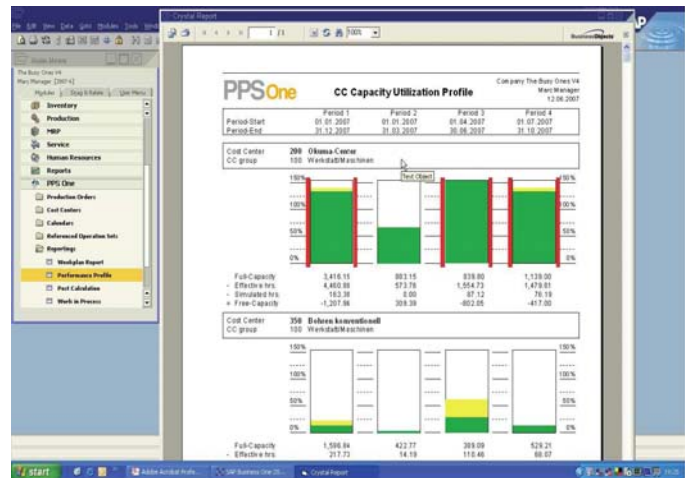
Alcuni esempi:

Descrizione di progetto

- Per un progetto, possono essere visualizzati sia il confronto dei costi reali che dell'obiettivo e tutti gli ordini di produzione

Ordine di produzione aperto

- Può essere pubblicata una descrizione dei costi accumulati e di obiettivo degli ordini di produzione non ancora processati, inclusi ordini in coda basati sui costi di produzione
- In aggiunta, i totali di giro d'affari e orari di tutti i processi di lavoro eseguiti ai centri specifici del lavoro possono essere generati.
- Il confronto dell'obiettivo e delle spese materiali reali possono essere valutati attraverso i periodi di tempo che sceglie l'utente secondo le esigenze specifiche dell'azienda



Workload graph

Questo chiaro grafico, facile da comprendere rende facile valutare la quota operativa generale

Weekly schedule/Control station

Tutte le operazioni ancora da completare sono visualizzate per i corrispondenti centri di lavoro su un periodo di tempo selezionato

Product costing analysis

Il progressivo e/o continua analisi del costo del prodotto mostra i risultati di uno o più specifici produzione, progetti.

Post	Article	Amount	Planned Costs	Effective Costs	Quantity	Difference	in %
10	SP-2010.002	4.00	28.40	0.00	4.00	28.40	100.00
20	SP-2010.006	4.00	508.00	0.00	4.00	508.00	100.00
30	SP-2010.003	4.00	115.00	0.00	4.00	115.00	100.00
40	SP-2010.003	12.00	17.18	0.00	12.00	17.18	100.00
50	SP-2010.001	12.00	897.00	0.00	12.00	897.00	100.00
60	SP-2010.002	12.00	19.80	0.00	12.00	19.80	100.00
70	SP-2010.004	12.00	23.76	0.00	12.00	23.76	100.00
80	SP-2000.010	2.00	2.58	0.00	2.00	2.58	100.00